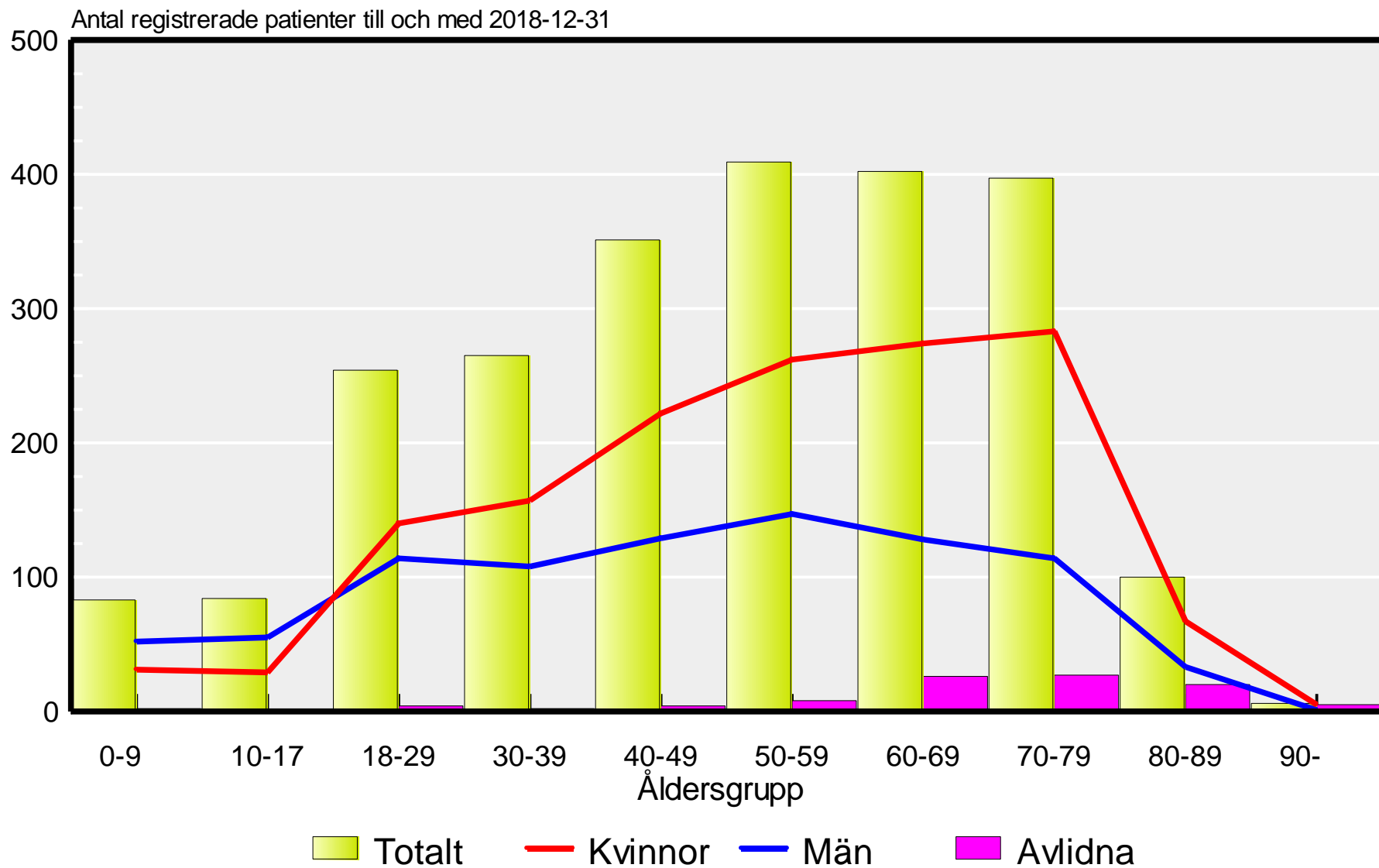


Tabell 1. Ackumulerat antal registrerade unika patienter i till slutet av respektive år, antal nyinskrivna under året antal prover, provtagningsstillfällena och könsfördelning i registret fördelade per år och totalt sedan registret startade till och med 2018-12-31

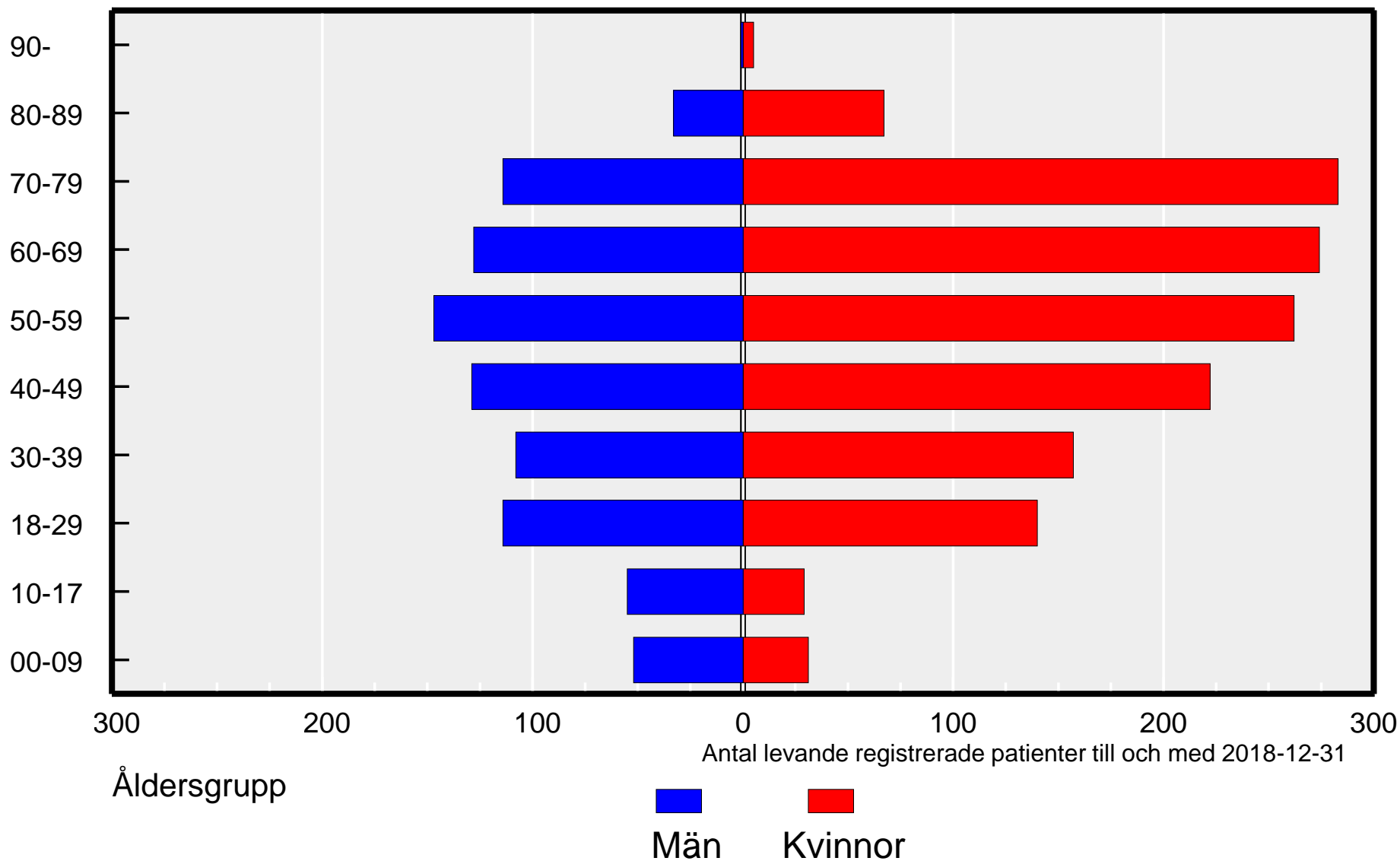
Period	1982—2015*	2016	2017	2018	Totalt t.om 2018-12-31
Antal inskrivna per år/period	1 407	283	367	395	2 452 (Varav avlidna 97)
Antal UNIKA prover (alla typer)	128 615	18 378	19 680	19 021	185 694
Totalt antal provtagningsstillfällena	15 488	1 706	1 653	1 497	20 497
Andel kvinnor	64%	64%	60%	58%	62%

*Registreringar och provtagningsstillfällena som registrerats retroaktivt sedan individen inkluderats i registret.

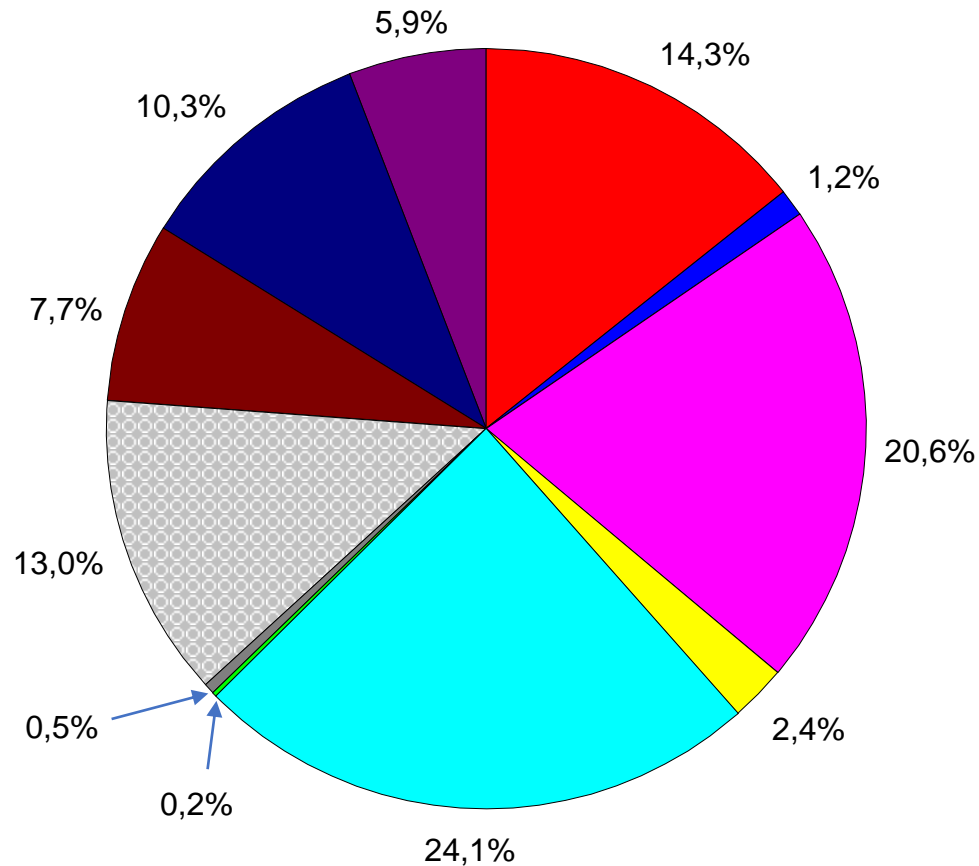
Antalet unika patienter i PIDcare registret vid senaste kvartalsskiftet fördelat på åldersgrupp och kön, N=2 452 (varav 97 avlidna)














Antalet unika patienter i PIDcare registret vid senaste kvartalsskiftet
fördelat på åldersgrupp och kön, N=2 354 (levande)

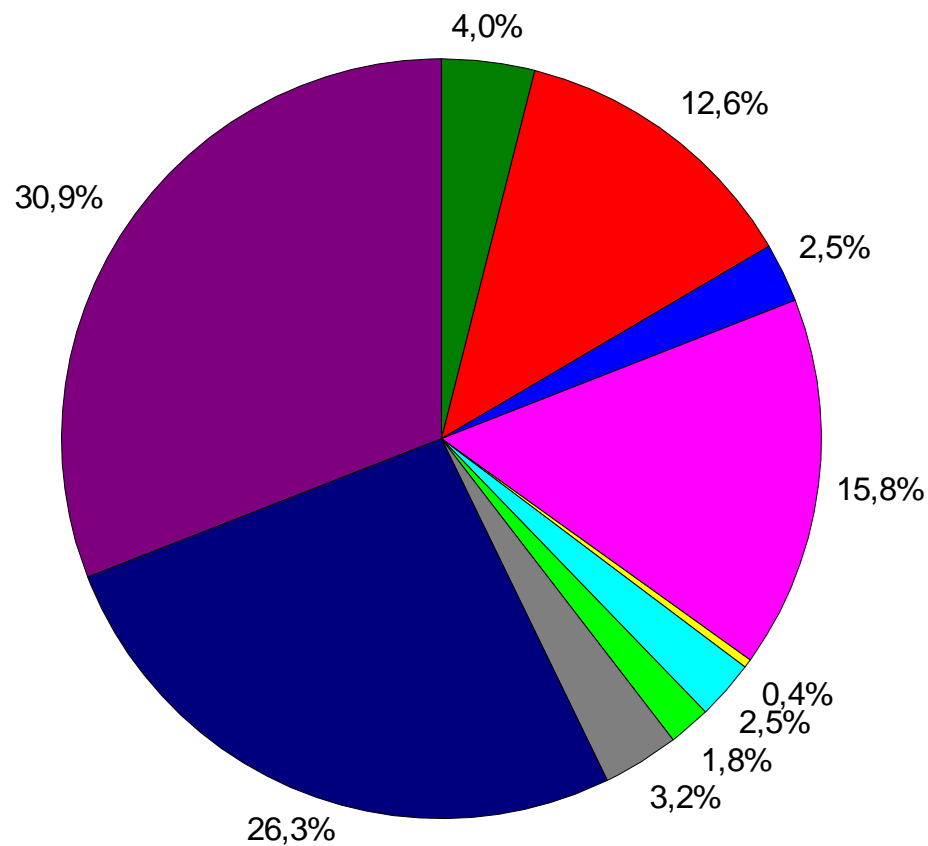


Fördelning på diagnoser i procent bland 2 184 (varav 2 050 diagnossatta) levande vuxna, 18 år och äldre i PIDcare registret till och med 2018-12-31



- | | | |
|--|--|---|
|  CVID |  IgA brist |  Sekundär immunbrist |
|  XLA |  Spec antikroppbrist |  Övrigt |
|  IgGsd 1, 2 and 3 |  22q11-deletion |  Under utredning, dignos ej satt |
|  IgA+IgG sd |  Ökad inf. benägenhet | |

Fördelning på diagnoser i procent bland 268 (varav 182 diagnossatta) levande barn och ungdomar under 18 år i PIDcare registret 2018-12-31.



■ SCID/CID
■ CVID
■ XLA
■ IgG sd1, 2 and 3

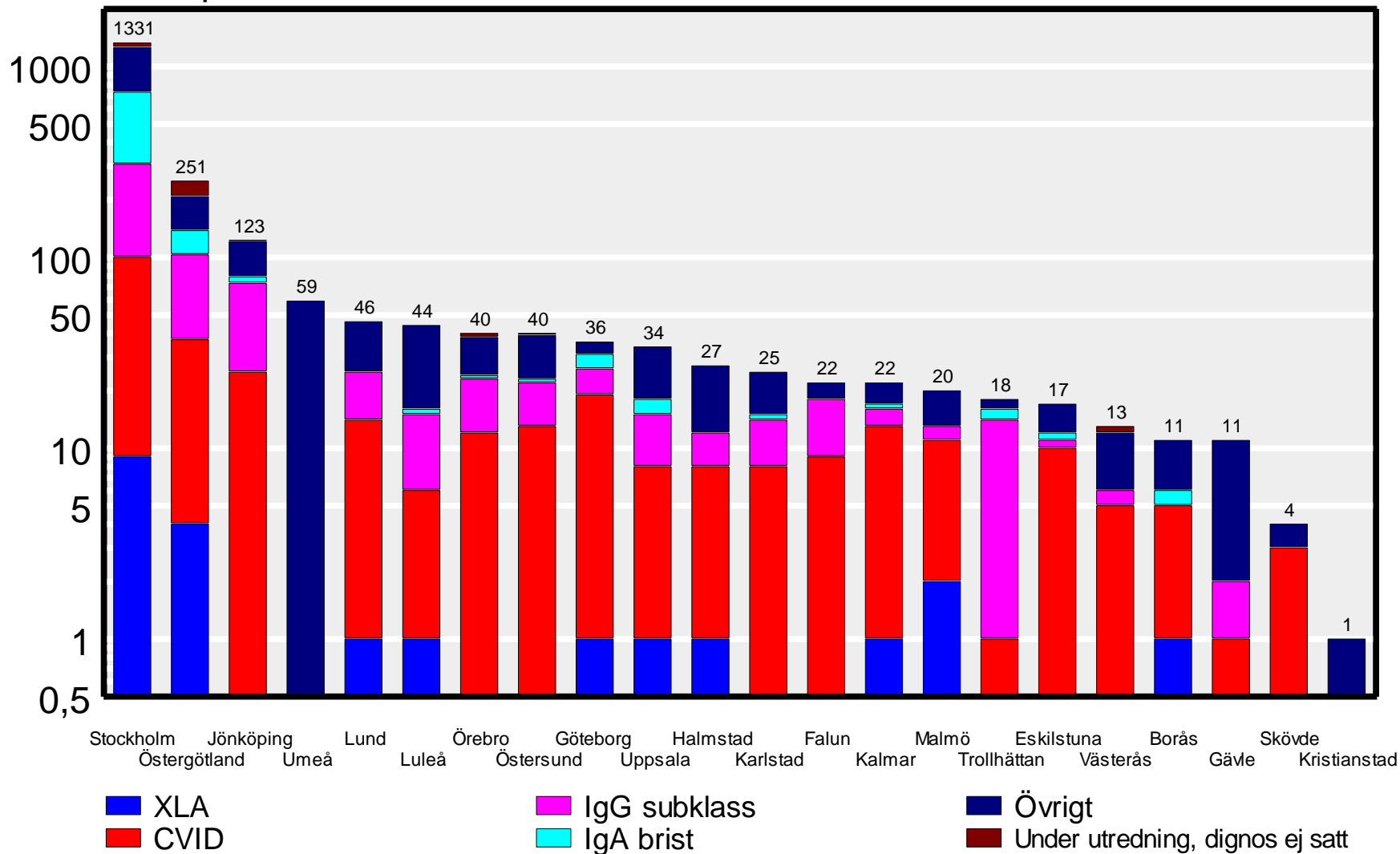
■ IgA+IgGsd
■ IgA-brist
■ Spec antikroppbrist
■ 22q11-deletion

■ Övrigt
■ Under utredning, dignos ej satt

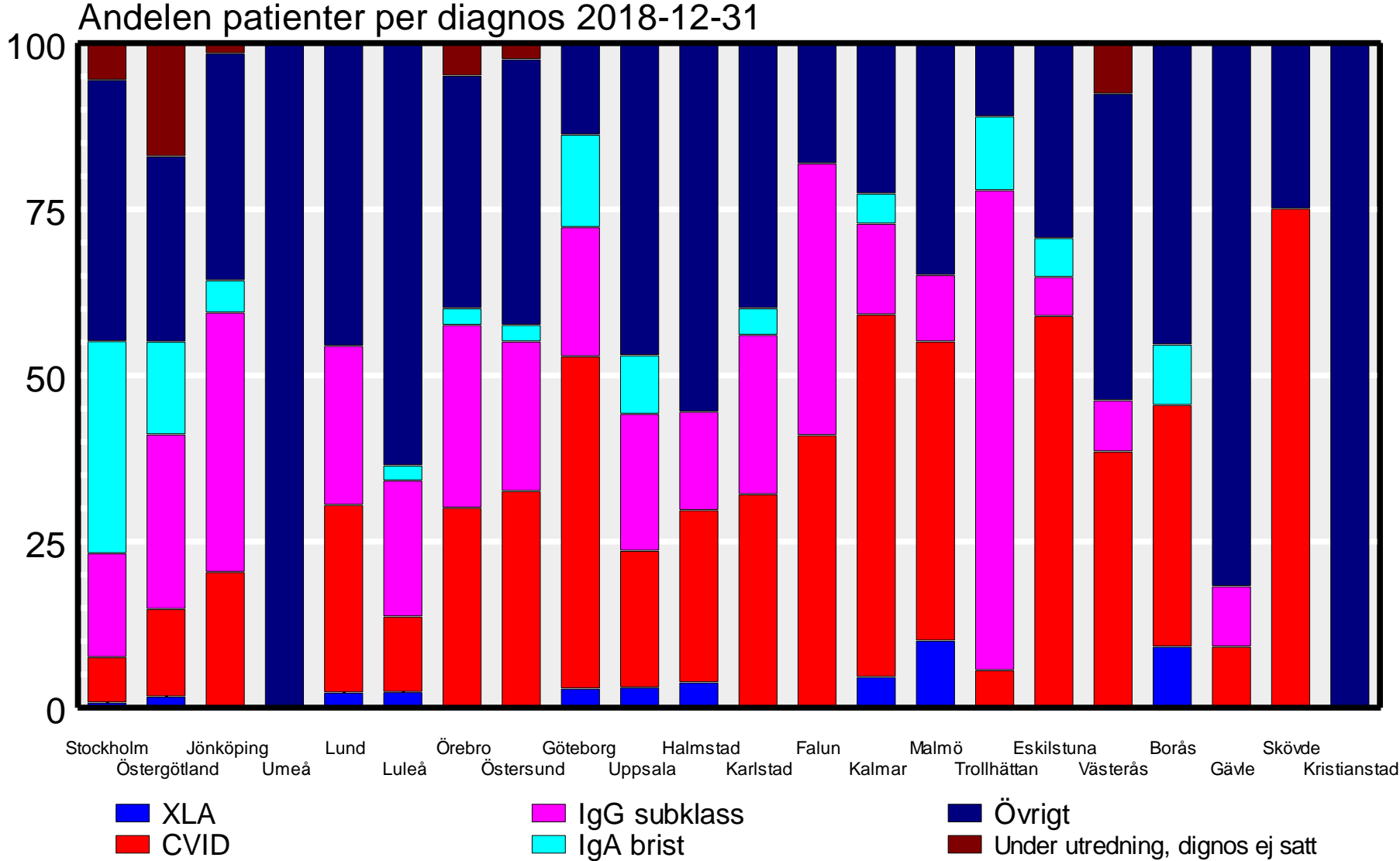
Fördelningen på diagnoser per *vuxenklirik* i PIDcare registret (2 184 levande patienter)

Notera att antals-skalan är logaritmisk

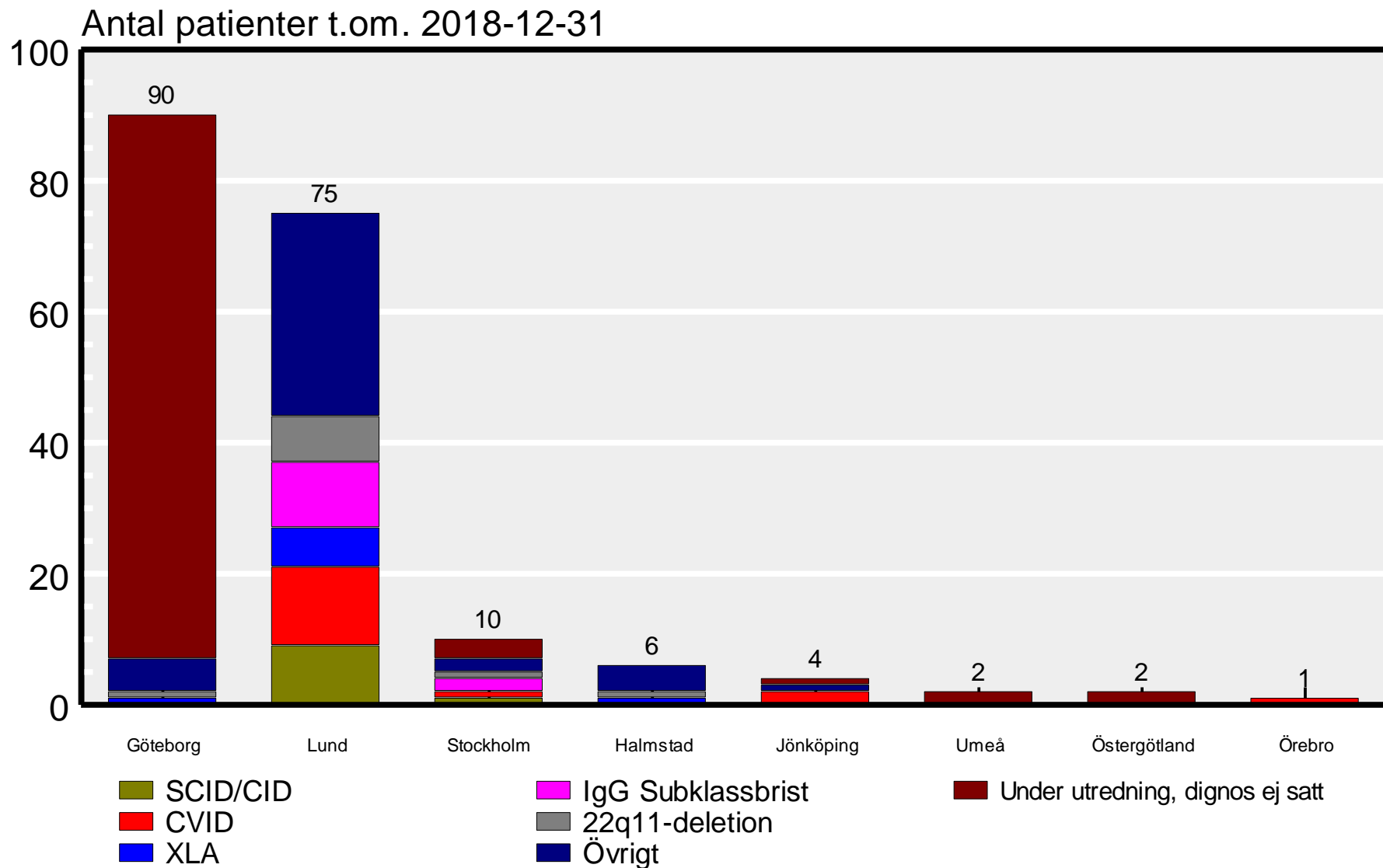
Antal patienter t.om. 2018-12-31



Fördelningen på diagnoser per vuxenklirik i PIDcare registret i procent (2 184 levande patienter)

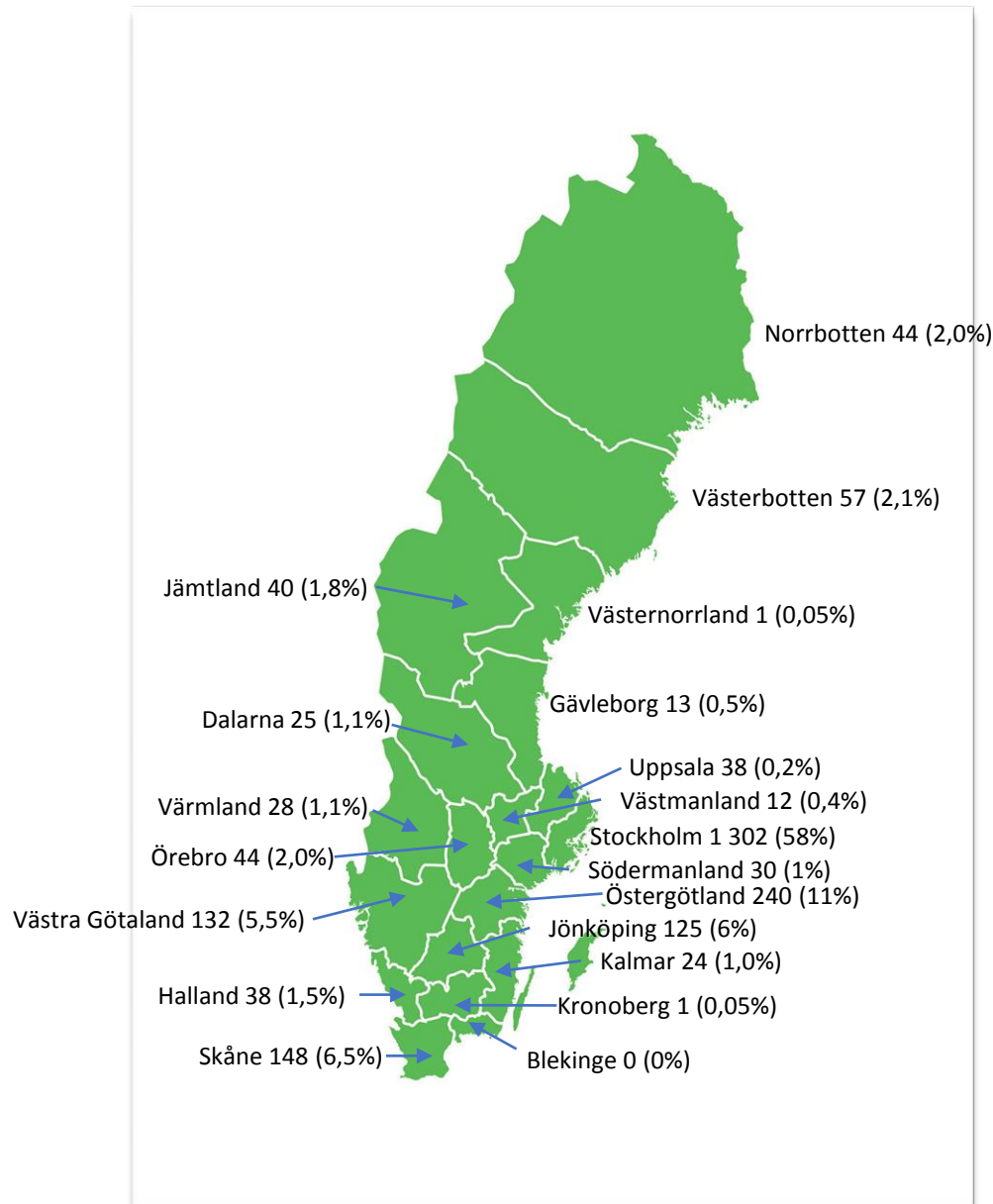


Fördelningen på diagnoser per *barnklinik* i PIDcare registret (190 levande patienter)



Var i landet bor patienterna?

Antal och procent (levande patienter)



Administration av immunglobulin till patienter i PID-Careregistret vilka har en pågående behandling 2018-12-31

Följande preparat ingår:

Cuvitru, Gammagard 50mg/mml eller 100 mg/ml,
Gammanorm, Gamunex, Hizentra, Kiovig, Octagam,
Privigen, Subcuvia

Totalt fanns 638 patienter med
pågående behandling 2018-12-31

